

Erfolgsrechnung vs. Budget - KPI (FIN05439)

MEPA-DATA AG

Datumseingrenzung (Posting)	01.01.2013 - 31.10.2013
Inkl. Buchungsvorlagen	Nein
Anpassungen ignorieren (Per.)	Nein
Währung	Hauswährung CHF
Budget	8: 2013 - Hauptbudget

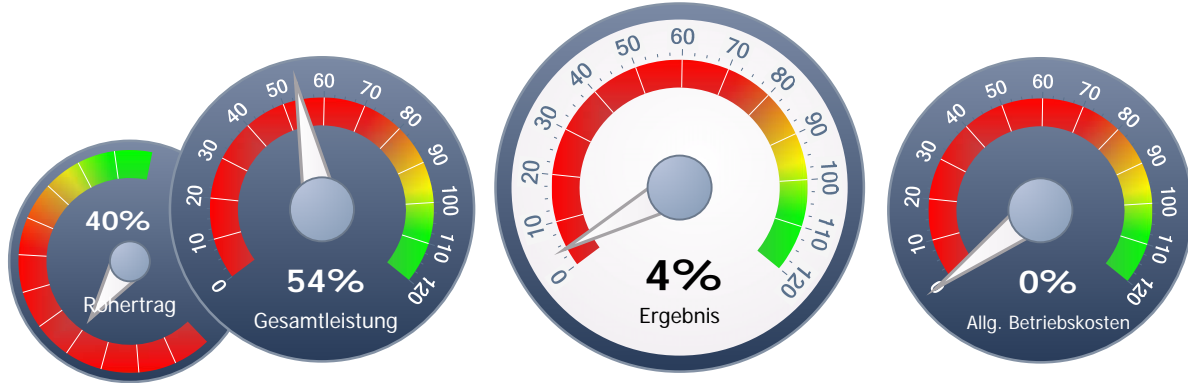
Druckdatum	29.10.2013 08:49
Benutzer	manager
Seite	1/4

Zusammenzug	Vorh. Periode	Budget Vorh. Periode	Aktuelle Periode	%	Budget Aktuelle Periode	%	Delta Aktuelle Periode	%
	01.01.2012 - 31.10.201	01.01.2012 - 31.10.201	01.01.2013 - 31.10.2013		01.01.2013 - 31.10.2013		01.01.2013 - 31.10.2013	
Gruppierung nach Kontenklassen								
5000 : Gesamtleistung	7'898'153.35	0.00	4'679'358.57	100.0	8'716'801.70	100.0	-4'037'443.13	-46.3
500 : Umsatzerlös	7'549'963.35	0.00	4'280'335.74	91.5	8'691'801.70	99.7	-4'411'465.96	-50.8
505 : Dienstleistungen	348'190.00	0.00	0.00	0.0	25'000.00	0.3	-25'000.00	-100.0
510 :								
Bestandesveränderungen FE/UE	0.00	0.00	399'022.83	8.5	0.00	0.0	399'022.83	100.0
Gesamtleistung (40)	7'898'153.35	0.00	4'679'358.57	100.0	8'716'801.70	100.0	-4'037'443.13	-46.3
5010 : Material u. Wareneinkauf	-5'271'226.22	0.00	-2'695'319.04	-57.6	-3'750'000.00	-43.0	1'054'680.96	-28.1
530 : Material u. Wareneinkauf	-5'271'226.22	0.00	-2'695'319.04	-57.6	-3'750'000.00	-43.0	1'054'680.96	-28.1
Rohhertrag (50)	2'626'927.13	0.00	1'984'039.53	42.4	4'966'801.70	57.0	-2'982'762.17	-60.1
5020 : Sonstiger Betr. Erlös	0.00	0.00	0.00	0.0	4'166.70	0.0	-4'166.70	-100.0
540 : Sonstiger Betr. Erlös	0.00	0.00	0.00	0.0	4'166.70	0.0	-4'166.70	-100.0
Betrieblicher Rohhertrag (60)	2'626'927.13	0.00	1'984'039.53	42.4	4'970'968.40	57.0	-2'986'928.87	-60.1
5025 : Personalkosten	-275'370.15	0.00	-1'785'658.35	-64.2	-271'481.90	-3.1	-1'514'176.45	557.7
550 : Personalkosten	-239'805.15	0.00	-1'589'825.15	-66.3	-235'648.60	-2.7	-1'354'176.55	574.7
555 : Sozialkosten	-35'565.00	0.00	-195'833.20	-55.1	-35'833.30	-0.4	-159'999.90	446.5
Betrieblicher Rohhertrag mit Löhne (65)	2'351'556.98	0.00	1'984'039.53	4.2	4'699'486.50	53.9	-4'501'105.32	-95.8
5030 : Allg. Betriebskosten	5'360.00	0.00	0.00	0.0	6'666.70	0.1	-6'666.70	-100.0
560 : Raumkosten	0.00	0.00	0.00	0.0	0.00	0.0	0.00	0.0
580 : Versicherungen und Beiträge	0.00	0.00	0.00	0.0	0.00	0.0	0.00	0.0
600 : Fahrzeugkosten (Kfz)	5'360.00	0.00	0.00	0.0	6'666.70	0.1	-6'666.70	-100.0
610 : Werbe- und Reisekosten	0.00	0.00	0.00	0.0	0.00	0.0	0.00	0.0
650 : Sonstige betriebl. Kosten	0.00	0.00	0.00	0.0	0.00	0.0	0.00	0.0
Erg. vor Abschr., Zinsen, Steuern (EBITDA) (70)	2'356'916.98	0.00	198'381.18	4.2	4'706'153.20	54.0	-4'507'772.02	-95.8
5035 : Abschreibungen	-12'500.00	0.00	-24'000.00	-0.5	0.00	0.0	-24'000.00	100.0
630 : Abschreibungen	-12'500.00	0.00	-24'000.00	-0.5	0.00	0.0	-24'000.00	100.0
Ergebnis vor Zinsen und Steuern (EBIT) (75)	2'344'416.98	0.00	174'381.18	3.7	4'706'153.20	54.0	-4'531'772.02	-96.3
5040 : Neutraler Aufwand	-47'464.44	0.00	1'248.94	0.0	6'666.60	0.1	-5'417.66	-81.3
660 : Finanzaufwand	-47'464.44	0.00	1'248.94	0.0	6'666.60	0.1	-5'417.66	-81.3
5050 : Neutraler Ertrag	40'000.00	0.00	0.00	0.0	0.00	0.0	0.00	0.0
690 : Sonstiger Ertrag	40'000.00	0.00	0.00	0.0	0.00	0.0	0.00	0.0
Ergebnis vor Steuern (EBT) (80)	2'336'952.54	0.00	175'630.12	3.8	4'712'819.80	54.1	-4'537'189.68	-96.3
5070 : Steuern	0.00	0.00	0.00	0.0	0.00	0.0	0.00	0.0
720 : Steuern	0.00	0.00	0.00	0.0	0.00	0.0	0.00	0.0
Ergebnis (95)	2'336'952.54	0.00	175'630.12	3.8	4'712'819.80	54.1	-4'537'189.68	-96.3

Datumseingrenzung (Posting)	01.01.2013 - 31.10.2013
Inkl. Buchungsvorlagen	Nein
Anpassungen ignorieren (Per.)	Nein
Währung	Hauswährung CHF
Budget	8: 2013 - Hauptbudget

Druckdatum	29.10.2013 08:49
Benutzer	manager
Seite	2/4

Zusammenzug Widgets



MUSTER

Datumseingrenzung (Posting)	01.01.2013 - 31.10.2013
Inkl. Buchungsvorlagen	Nein
Anpassungen ignorieren (Per.)	Nein
Währung	Hauswährung CHF
Budget	8: 2013 - Hauptbudget

Druckdatum	29.10.2013 08:49
Benutzer	manager
Seite	3/4

Zusammenzug Charts

Chart: Gesamtleistung



Chart: Rohertrag

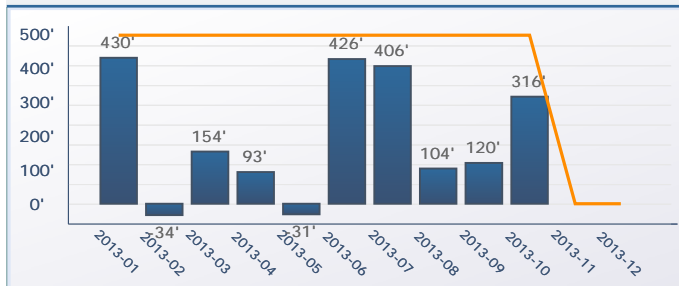


Chart: Allg. Betriebskosten



Chart: Betriebsergebnis

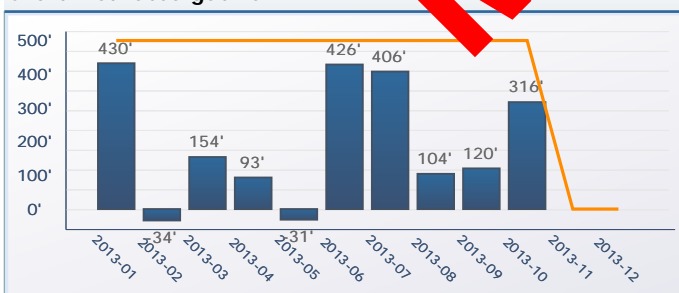
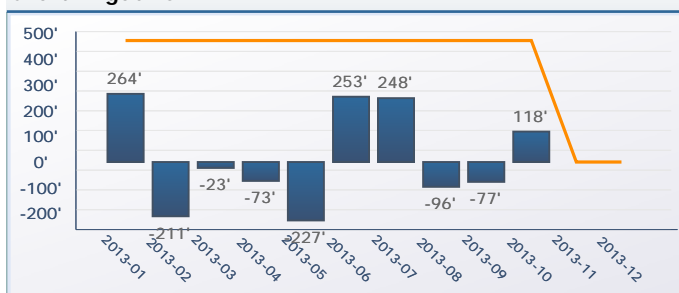


Chart: Ergebnis



Datumseingrenzung (Posting)	01.01.2013 - 31.10.2013
Inkl. Buchungsvorlagen	Nein
Anpassungen ignorieren (Per.)	Nein
Währung	Hauswährung CHF
Budget	8: 2013 - Hauptbudget

Druckdatum	29.10.2013 08:49
Benutzer	manager
Seite	4/4

Detailliert	Vorh. Periode	Budget Vorh. Periode	Aktuelle Periode	%	Budget	%	Delta	Aktuelle Periode	%
Gruppierung nach Kontenklassen	01.01.2012 - 31.10.201	01.01.2012 - 31.10.201	01.01.2013 - 31.10.2013		01.01.2013 - 31.10.2013		01.01.2013 - 31.10.2013		
500 : Umsatzerlös	7'549'963.35	0.00	4'280'335.74	91.5	8'691'801.70	99.7	-4'411'465.96	-50.8	
→ 3000: Bruttoertrag Produktion	1'565'839.47	0.00	2'023'513.00	43.2	4'525'135.00	51.9	-2'501'622.00	-55.3	
→ 3200: Bruttoertrag Handelswaren	5'984'123.88	0.00	2'255'510.24	48.2	4'166'666.70	47.8	-1'911'156.46	-45.9	
→ 3230: Erlös verbundene Unternehmen	0.00	0.00	1'312.50	0.0	0.00	0.0	1'312.50	100.0	
505 : Dienstleistungen	348'190.00	0.00	0.00	0.0	25'000.00	0.3	-25'000.00	-100.0	
3400: Bruttoertrag Dienstleistungen	348'190.00	0.00	0.00	0.0	25'000.00	0.3	-25'000.00	-100.0	
510 : Bestandesveränderungen FE/UE	0.00	0.00	399'022.83	8.5	0.00	0.0	399'022.83	100.0	
→ 3800: BV angefangene Arbeiten	0.00	0.00	957'148.43	20.5	0.00	0.0	957'148.43	100.0	
→ 4800: BV Produktionsmaterial	0.00	0.00	-558'125.60	-11.9	0.00	0.0	-558'125.60	100.0	
530 : Material u. Wareneinkauf	-5'271'226.22	0.00	-2'695'319.04	-39.9	1'900.00	-43.0	1'054'680.96	-28.1	
→ 4000: Materialeinkauf Produktion	-701'326.96	0.00	-864'124.20	-18.5	-1'250'000.00	-14.3	385'365.80	-30.8	
→ 4200: Handelswareneinkauf	-4'569'899.26	0.00	-1'830'194.84	-36.2	-2'500'000.00	-28.7	669'315.16	-26.8	
540 : Sonstiger Betr. Erlös	0.00	0.00	0.00	0.0	4'166.70	0.0	-4'166.70	-100.0	
3900: Skonti	0.00	0.00	0.00	0.0	-833.30	0.0	833.30	-100.0	
4900: Skonto	0.00	0.00	0.00	0.0	5'000.00	0.1	-5'000.00	-100.0	
550 : Personalkosten	-239'805.15	0.00	-589'825.15	-34.0	-235'648.60	-2.7	-1'354'176.55	574.7	
→ 5000: Löhne / Gratifikationen	-237'305.15	0.00	-1'554'825.15	-33.2	-232'731.90	-2.7	-1'322'093.25	568.1	
→ 5083: Pauschale Spesen	-2'500.00	0.00	-35'000.00	-0.7	-2'916.70	0.0	-32'083.30	999.0	
555 : Sozialkosten	-35'565.00	0.00	-195'833.20	-4.2	-35'833.30	-0.4	-159'999.90	446.5	
→ 5070: AHV, IV, EO, ALV, FAK	-10'537.00	0.00	-119'862.35	-2.6	-8'333.30	-0.1	-111'529.05	999.0	
→ 5072: Berufliche Vorsorge	-2'000.00	0.00	-55'823.00	-1.2	-25'000.00	-0.3	-30'823.00	123.3	
→ 5073: Personalversicherung	-2'000.00	0.00	-20'249.70	-0.4	-2'500.00	0.0	-17'749.70	710.0	
→ 5079: Quellensteuer	0.00	0.00	101.85	0.0	0.00	0.0	101.85	100.0	
600 : Fahrzeugkosten (Kfz)	5'360.00	0.00	0.00	0.0	6'666.70	0.1	-6'666.70	-100.0	
6200: Unterhalt Geschäftsfahrzeuge	5'360.00	0.00	0.00	0.0	6'666.70	0.1	-6'666.70	-100.0	
630 : Abschreibungen	-12'500.00	0.00	-24'000.00	-0.5	0.00	0.0	-24'000.00	100.0	
→ 6923: Abschreibung auf Fahrzeuge	-12'500.00	0.00	-24'000.00	-0.5	0.00	0.0	-24'000.00	100.0	
660 : Finanzaufwand	-47'464.44	0.00	1'248.94	0.0	6'666.60	0.1	-5'417.66	-81.3	
6842: Kursverlust	0.00	0.00	0.00	0.0	-1'666.70	0.0	1'666.70	-100.0	
→ 6892: Kursgewinn	35.60	0.00	1'248.95	0.0	8'333.30	0.1	-7'084.35	-85.0	
→ 6899: Rundungsdifferenzen	-0.04	0.00	-0.01	0.0	0.00	0.0	-0.01	100.0	