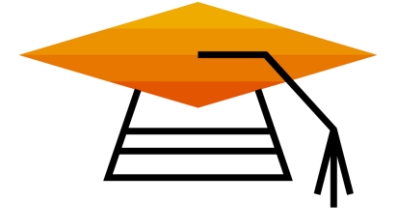


Ressourcen

SAP Business One, Version 9.3



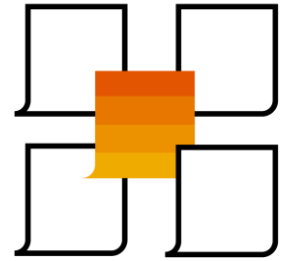
Lernziele



Am Ende dieser Lektion können Sie:

- Die drei Arten von Ressourcen erläutern
- *Ressourcenstammdaten* anlegen
- Ressourcen in Stücklisten und im Produktionsprozess verwenden
- Die *Ressourcenmengeneinheit* definieren und die Laufzeitberechnung erläutern

Unternehmensszenario – Ressourcen verwalten und planen



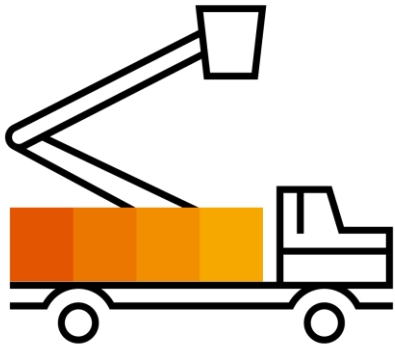
OC WoodTrend fertigt Holztüren und Fenster gemäß den Spezifikationen der Kunden.

Für die Produktion definiert OC WoodTrend die Mitarbeiter und Maschinen als Ressourcen im System. Dadurch lassen sich Verfügbarkeit und Kapazität für den Produktionsprozess verwalten.

Ressourcenkonzept (1/2)

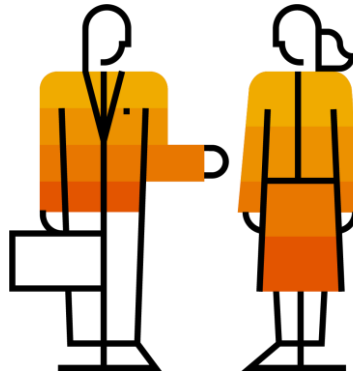
Drei Ressourcentypen:

Maschine



Anlagen

Arbeit



Mitarbeiter

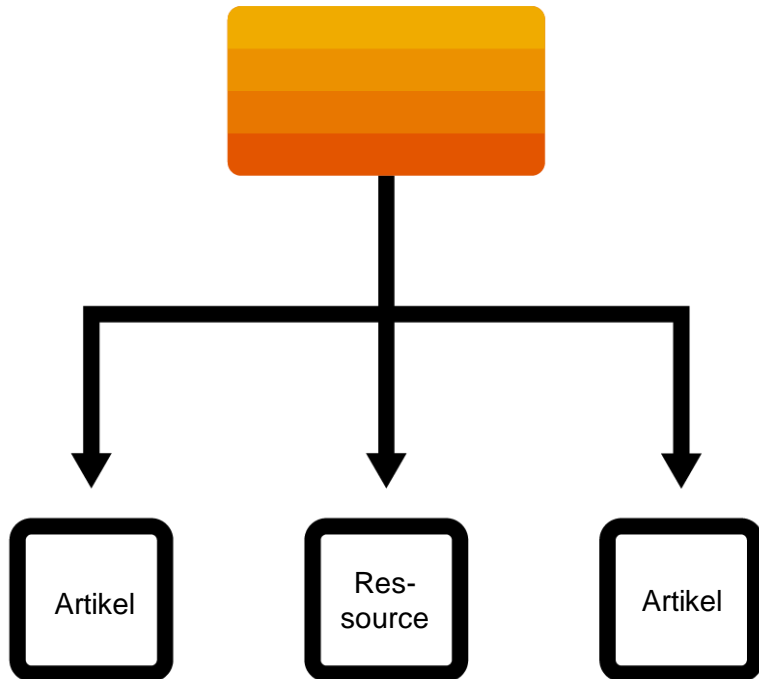
Sonstige



Ressourcenkonzept (2/2)

Ressourcen werden verwendet in:

Stücklisten



Marketingbelegen



Ressourcen werden im Beleg durch Nicht-Lagerartikel dargestellt, die mit Ressourcen verbunden sind.

Ressourcenkapazität verwalten

Die wichtigsten Elemente der Ressourcenstammdaten in dieser Schulung

Resource Master Data

Resource No. Manual R300006 Bar Code

Description Senior Technician

Foreign Name

Resource Type Labor

Resource Group Resources

Unit of Measure Text

Time per Resource Units 0:00:01 Res. Units per Time Period 1

General Capacity Data Planning Data Employees Properties Attachments Remarks

Issue Method Backflush

Resource Allocation On Start Date

Linked to Item Create Link

Resource Std Cost	Default Std Cost
Resource Std Cost 1	200.00
Resource Std Cost 2	0.00
Resource Std Cost 3	0.00
Resource Std Cost 4	0.00
Resource Std Cost 5	0.00
Resource Std Cost 6	0.00
Resource Std Cost 7	0.00
Resource Std Cost 8	0.00
Resource Std Cost 9	0.00
Resource Std Cost 10	0.00
Total Std Resource Cost	200.00

Active Inactive Advanced

From To Remarks

OK Cancel

- Ressourcentypen
- Ressourcengruppen und Standardkostendefinition
- Ressourcenmengeneinheit und Laufzeitberechnung

Ressourcen > Ressourcenstammdaten

Ressourcentypen

■ Maschine

- Die Registerkarte *Anlagen* ist aktiviert.
- Eine oder mehrere Anlagen können mit der Ressource verknüpft werden.

■ Arbeit

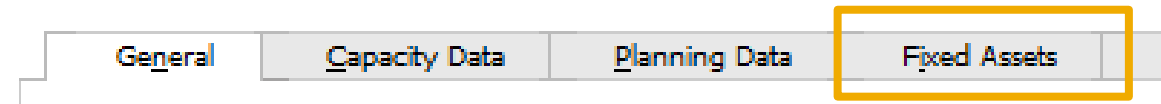
- Die Registerkarte *Mitarbeiter* ist aktiviert.
- Ein oder mehrere Mitarbeiter können mit der Ressource verknüpft werden.

■ Sonstige

- Es sind keine zusätzlichen Registerkarten aktiviert.



A screenshot of a dropdown menu for 'Resource Type'. The menu is open, showing three options: 'Machine' (highlighted in blue), 'Labor', and 'Other'. The text 'Resource Type' is visible in the header of the dropdown.



A screenshot of a tabbed interface for resource configuration. The tabs are 'General', 'Capacity Data', 'Planning Data', and 'Fixed Assets'. The 'Fixed Assets' tab is selected and highlighted with a yellow border.



A screenshot of a tabbed interface for resource configuration. The tabs are 'General', 'Capacity Data', 'Planning Data', and 'Employees'. The 'Employees' tab is selected and highlighted with a yellow border.

Ressourcengruppen

**Administration > Definition >
Ressourcen > Ressourcengruppen**

Resource Master Data

Resource No. Manual R00004 Bar Code

Description Lathe Machine

Foreign Name

Resource Type Machine

Resource Group Crafting Machine

Unit of Measure Text

Time per Resource Units 0:00:00 Res. Units per Time Period 1

General Capacity Data Planning Data Fixed Assets Properties Attachments Remarks

Issue Method Backflush

Resource Allocation On Start Date

Linked to Item Create Link

Resource Std Cost	Default Std Cost
Amortization	120.00
Maintenance	200.00
Overhead	100.00
Resource Std Cost 4	0.00
Resource Std Cost 5	0.00
Resource Std Cost 6	0.00
Resource Std Cost 7	0.00
Resource Std Cost 8	0.00
Resource Std Cost 9	0.00
Resource Std Cost 10	0.00
Total Std Resource Cost	420.00

From To Remarks

Active Inactive

Resource Groups - Setup

Resource Group Name Crafting Machine

Resource Type Machine

Unit of Measure Text

Resource Std Cost	User-Definable Name	Default Std Cost
Resource Std Cost 1	Amortization	120
Resource Std Cost 2	Maintenance	200
Resource Std Cost 3	Overhead	100
Resource Std Cost 4	Resource Std Cost 4	
Resource Std Cost 5	Resource Std Cost 5	
Resource Std Cost 6	Resource Std Cost 6	
Resource Std Cost 7	Resource Std Cost 7	
Resource Std Cost 8	Resource Std Cost 8	
Resource Std Cost 9	Resource Std Cost 9	
Resource Std Cost 10	Resource Std Cost 10	

- Mit **R**essourcengruppen werden Maschinen oder Mitarbeiter mit ähnlichen Kostenarten gruppiert.
- Bei der Auswahl einer Ressourcengruppe wird die Liste der Standardkosten für eine Ressource aktualisiert.
Diese Liste wird aus dem Fenster *Ressourcengruppen – Definition* übernommen.

Ressourcenmengeneinheit und Laufzeit

Resource Master Data

Resource No.	Manual	R00004
Description		Lathe Machine
Foreign Name		
Resource Type		Machine
Resource Group	⇒	Crafting Machine
Unit of Measure Text		Cycle
Time per Resource Units		0:15:00
	Res. Units per Time Period	1

- Text für Mengeneinheit = Zyklus
- Zeit pro Ressource = 00:15:00 = 15 Minuten
- Ressourceneinheiten pro Zeitraum = 1

- Die Ressourcenkapazität wird in einer bestimmten Mengeneinheit gemessen.
- Eine Ressourceneinheit kann „Zeit“ oder eine andere Einheit sein.
- Ressourcenmengeneinheiten können über die Felder *Zeit pro Ressourceneinheit* und *Ressourceneinheiten pro Zeitraum* in Zeiteinheiten konvertiert werden.
- Die Laufzeit pro Ressourcenmengeneinheit entspricht:
Zeit pro Ressourceneinheit/Ressourceneinheiten pro Zeitraum

Beispiel für Laufzeitberechnung

- Die Ressource **Drehbank** läuft in der Regel in 15-Minuten-Zyklen.
- Die *Ressourcenmengeneinheit* ist **Zyklus**.
- Um die Laufzeit dieser Ressource in einem *Produktionsauftrag* zu definieren, müssen wir die Einheit **Zyklus** in eine Zeiteinheit umrechnen. Dazu haben wir zwei Möglichkeiten:

- Erste Möglichkeit:

- Zeit pro Ressourceneinheit = 0:15:00 (Minuten)
- Ressourceneinheiten pro Zeitraum = 1 (1 Zyklus in 15 Minuten)

Unit of Measure Text	Cycle	Res. Units per Time Period	1
Time per Resource Units	0:15:00		

- Zweite Möglichkeit:

- Zeit pro Ressourceneinheit = 01:00:00 (Stunde)
- Ressourceneinheiten pro Zeitraum = 4 (4 Zyklen in 1 Stunde)

Unit of Measure Text	Cycle	Res. Units per Time Period	4
Time per Resource Units	1:00:00		

- Ergebnis

In einer Stückliste haben wir festgelegt, dass **3 Zyklen** für die Produktion eines Endprodukts erforderlich sind. Die Ressourcenlaufzeit beim Produzieren eines Endprodukts beträgt also **45 Minuten**.

Laufzeit des Produktionsauftrags

Gesamtlaufzeit des Produktionsauftrags = Maximalwert der Laufzeiten der Ressourcen im Produktionsauftrag.

#	Type	No.	Description	Base Qty	Planned Qty	UoM Name	Warehouse	Issue Method	WIP Account
1	Item	W00001	Wooden Plate	2	2		01	Backflush	
2	Resource	R00004	Lathe Machine	3	3	Cycle	01	Backflush	
3	Resource	R00008	Operator	0.5	0.5	hour	01	Backflush	
4	Item								

- Die Drehbank arbeitet 3 Zyklen à 15 Minuten = 45 Minuten
- Der Maschinenbediener arbeitet eine halbe Stunde = 30 Minuten

Gesamtzeit = max. Ressourcenzeit = 45 Min.

Planned Times

Total Production Time	0:45:00
Total Additional Time	0:00:00
Total Run Time	0:45:00

Zusammenfassung



Im Folgenden sind die wichtigsten Punkte zusammengefasst:

- Es gibt drei Arten von Ressourcen: „Arbeit“, „Maschine“ und „Sonstige“.
- Der Ressourcentyp „Maschine“ kann mit der Anlagenbuchhaltung im System verknüpft werden.
- Der Ressourcentyp „Arbeit“ kann mit einem Mitarbeiter im System verknüpft werden.
- Ressourcen können mit Artikeln verbunden und daher in Marketingbelegen dargestellt werden.
- Jede Ressource kann bis zu zehn Standardkostenkomponenten haben. In der Ressourcengruppe können Standardkosten definiert werden.
- In den Ressourcenstammdaten sollten Laufzeitparameter definiert werden, um die Kapazität für die Ressource zu planen.

© 2018 SAP SE oder ein SAP-Konzernunternehmen. Alle Rechte vorbehalten.

Weitergabe und Vervielfältigung dieser Publikation oder von Teilen daraus sind, zu welchem Zweck und in welcher Form auch immer, ohne die ausdrückliche schriftliche Genehmigung durch SAP SE oder ein SAP-Konzernunternehmen nicht gestattet.

SAP und andere in diesem Dokument erwähnte Produkte und Dienstleistungen von SAP sowie die dazugehörigen Logos sind Marken oder eingetragene Marken der SAP SE (oder von einem SAP-Konzernunternehmen) in Deutschland und verschiedenen anderen Ländern weltweit.

Weitere Hinweise und Informationen zum Markenrecht finden Sie unter <https://www.sap.com/germany/about/legal/trademark.html>.

Die von SAP SE oder deren Vertriebsfirmen angebotenen Softwareprodukte können Softwarekomponenten auch anderer Softwarehersteller enthalten.

Produkte können länderspezifische Unterschiede aufweisen.

Die vorliegenden Unterlagen werden von der SAP SE oder einem SAP-Konzernunternehmen bereitgestellt und dienen ausschließlich zu Informationszwecken. Die SAP SE oder ihre Konzernunternehmen übernehmen keinerlei Haftung oder Gewährleistung für Fehler oder Unvollständigkeiten in dieser Publikation. Die SAP SE oder ein SAP-Konzernunternehmen steht lediglich für Produkte und Dienstleistungen nach der Maßgabe ein, die in der Vereinbarung über die jeweiligen Produkte und Dienstleistungen ausdrücklich geregelt ist. Keine der hierin enthaltenen Informationen ist als zusätzliche Garantie zu interpretieren.

Insbesondere sind die SAP SE oder ihre Konzernunternehmen in keiner Weise verpflichtet, in dieser Publikation oder einer zugehörigen Präsentation dargestellte Geschäftsabläufe zu verfolgen oder hierin wiedergegebene Funktionen zu entwickeln oder zu veröffentlichen. Diese Publikation oder

eine zugehörige Präsentation, die Strategie und etwaige künftige Entwicklungen, Produkte und/oder Plattformen der SAP SE oder ihrer Konzernunternehmen können von der SAP SE oder ihren Konzernunternehmen jederzeit und ohne Angabe von Gründen unangekündigt geändert werden.

Die in dieser Publikation enthaltenen Informationen stellen keine Zusage, kein Versprechen und keine rechtliche Verpflichtung zur Lieferung von Material, Code oder Funktionen dar. Sämtliche vorausschauenden Aussagen unterliegen unterschiedlichen Risiken und Unsicherheiten, durch die die tatsächlichen Ergebnisse von den Erwartungen abweichen können. Die vorausschauenden Aussagen geben die Sicht zu dem Zeitpunkt wieder, zu dem sie getätigt wurden. Dem Leser wird empfohlen, diesen Aussagen kein übertriebenes Vertrauen zu schenken und sich bei Kaufentscheidungen nicht auf sie zu stützen.